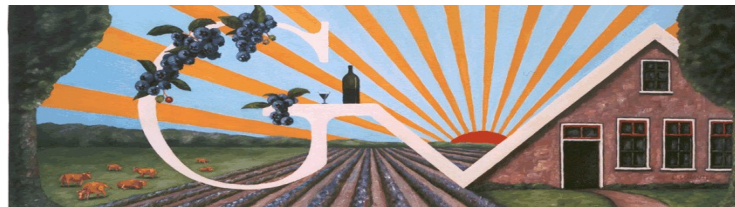
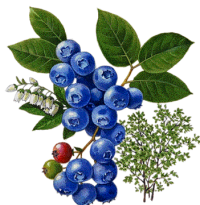


Greftenweg 16
7671 PC Vriezenveen.
Tel 0546 564876
Mob 0620407924

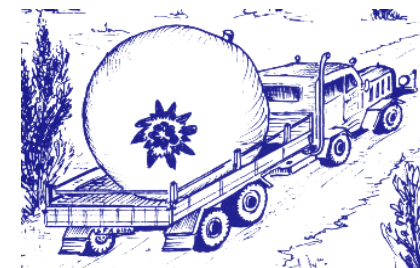


Email: blauwebessen@greftenhoeve.nl
Kijk ook op internet voor actuele
informatie
www.greftenhoeve.nl



Blauwe bessen van de Greftenhoeve

Deze blauwe bessen zijn eigenlijk reuze bosbessen. Het plantmateriaal is van oorsprong afkomstig uit Amerika. Daar heeft men de in het wild voorkomende bosvariëteiten tot deze grote heerlijke bessen ontwikkeld. Vergeleken met de wilde bosbes is de blauwe bes voller, zoeter en sappiger. Blauwe bessen zijn een bron van vitamines en mineralen. Zonder suikertoevoeging zijn ze een krachtig geneesmiddel bij verkoudheid en het werkt darmregulerend. Blauwe bessen werken ook ontstekingsremmend. 100 gram blauwe bessen (kopje vol) per dag helpt u de winter door, het is een weldaad voor u lichaam.



Zelfplukken

Bij ons kunt u zelf uw vruchten plukken. Het is een erg leuke en ontspannende bezigheid, bovendien betaalt u per kg dan een stuk minder. Zo heeft u een leuke gezellige dag en neemt u ook nog eens vruchten mee naar huis. Hiervan kunt u de heerlijkste en gezondste sap, jam, taart, wijn e.d. maken. Ze laten zich prima invriezen, zo kunt u de hele winter doorkomen. Geplukte blauwe bessen hebben we natuurlijk ook op voorraad. Bramen, rode, en zwarte bessen is alleen zelfpluk. Op onze website kunt heel veel recepten vinden en uitprinten.



Boerenwinkel

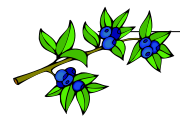
In onze boerenwinkel verkopen we eigengemaakte producten zoals jam en bessensap. Onze Twentse Blauwe Bessen Wijn is een echte aanrader! Een geschenkenmandje met kwaliteit streekproducten is een leuke thuiskomer. Een bezoekje aan de boerenwinkel van de Greftenhoeve is zeker de moeite waard. We verkopen ook echte streekproducten van andere unieke plattelands ondernemers uit Twente. Het zijn heerlijke eerlijke producten in kleine oplage's en met de hand gemaakt en dat proeft u. 's Winters verkopen we ook ingevroren blauwe bessen, sap, jam en wijn.



Koffie in de Hooischuur



Als u even een pauze wilt inlassen tijdens het plukken, kunt u gezellig een kopje koffie of thee met blauwebessenvlaai nuttigen in onze tuin onder de oude eikenbomen of in de hooischuur. Ook liggen er drie mooie fietstochten voor u klaar, ze leiden u door prachtige natuurgebieden van Twente. Ons bedrijf ligt op één km van het unieke natuurgebied de Engbertsdijkvenen



* In onze winkel hebben we in het hoog seizoen (\pm 15 juli t/m 15 augustus) vers geplukte blauwe bessen op voorraad. Blauwe bessen uit de diepvries zijn het hele jaar verkrijgbaar zowel kleine als grote hoeveelheden.

***Bramen, zwarte bessen en rode bessen alleen zelfpluk.**

* **Openingstijden boerenwinkel:** 15 juni tot 1 oktober ma. t/m za. 9 tot 17 uur.

Buiten het seizoen (1 oktober tot 15 juni) hebben we de boerenschuur voor groepen en vergaderingen op afspraak geopend, de boerenwinkel op maandag en woensdag van 10.00 tot 17.00 uur en op afspraak.



* Van alle soorten groente en fruit hebben blauwe en zwarte bessen de hoogste anti-oxidatiewaarde. Anti-oxidanten gaan de vorming van vrije radicalen tegen. Vrije radicalen worden in de geneeskunde gezien als belangrijke veroorzakers van verouderingsprocessen, kanker en hart- en vaatziekten.

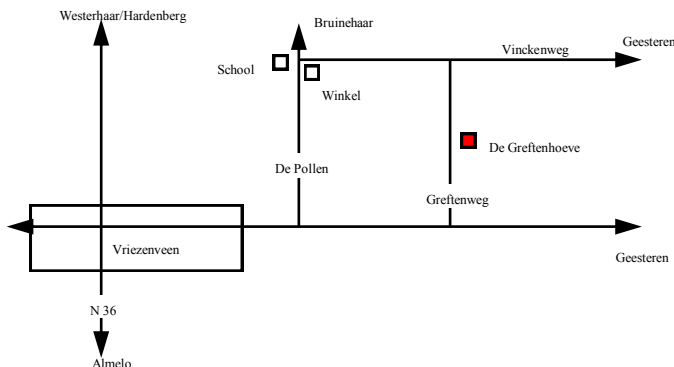
Voedingswaarde van de blauwe bessen kunt u vinden op onze site bij de recepten.

Als u voor andere vruchten komt dan blauwe bessen dan kunt het beste even bellen, want niet alle vruchten zijn tegelijk rijp!

Of kijk bij "wat is er rijp" op de website.

GlobalGAP® approved 2011 RegNo.cmi 031/293/1/V405

Hoe kunt u ons vinden? De Greftenweg is een zijweg van de provinciale weg Vriezenveen- Geesteren. Aan deze weg staan ook verwijsborden. Vanuit Vriezenveen en Geesteren wordt het ook door de gemeenteborden (blauw witte) aangegeven. Ook liggen we aan het fietsknooppunten systeem zie de verwijsbordjes op de routes.



Let op, 's zondags zijn we gesloten, maar de rest van de week zijn we in het hoogseizoen alle dagen geopend.
Als u 's avonds wil komen kan dat ook, in overleg.

We zijn aangesloten bij



het Tuinpad
op ontdekkingsstocht in de Tuin van Nederland



Internet:

Tuinpad.nl en Twentse Hooilanden.nl

U bent van harte welkom.

Gerard en Johanneke Vrielink.



Blauwe bessen

Boerenwinkel

Zelfplukken

Koffie op de Boerderij



Greftenweg 16

7671PC Vriezenveen.

www.greftenhoeve.nl